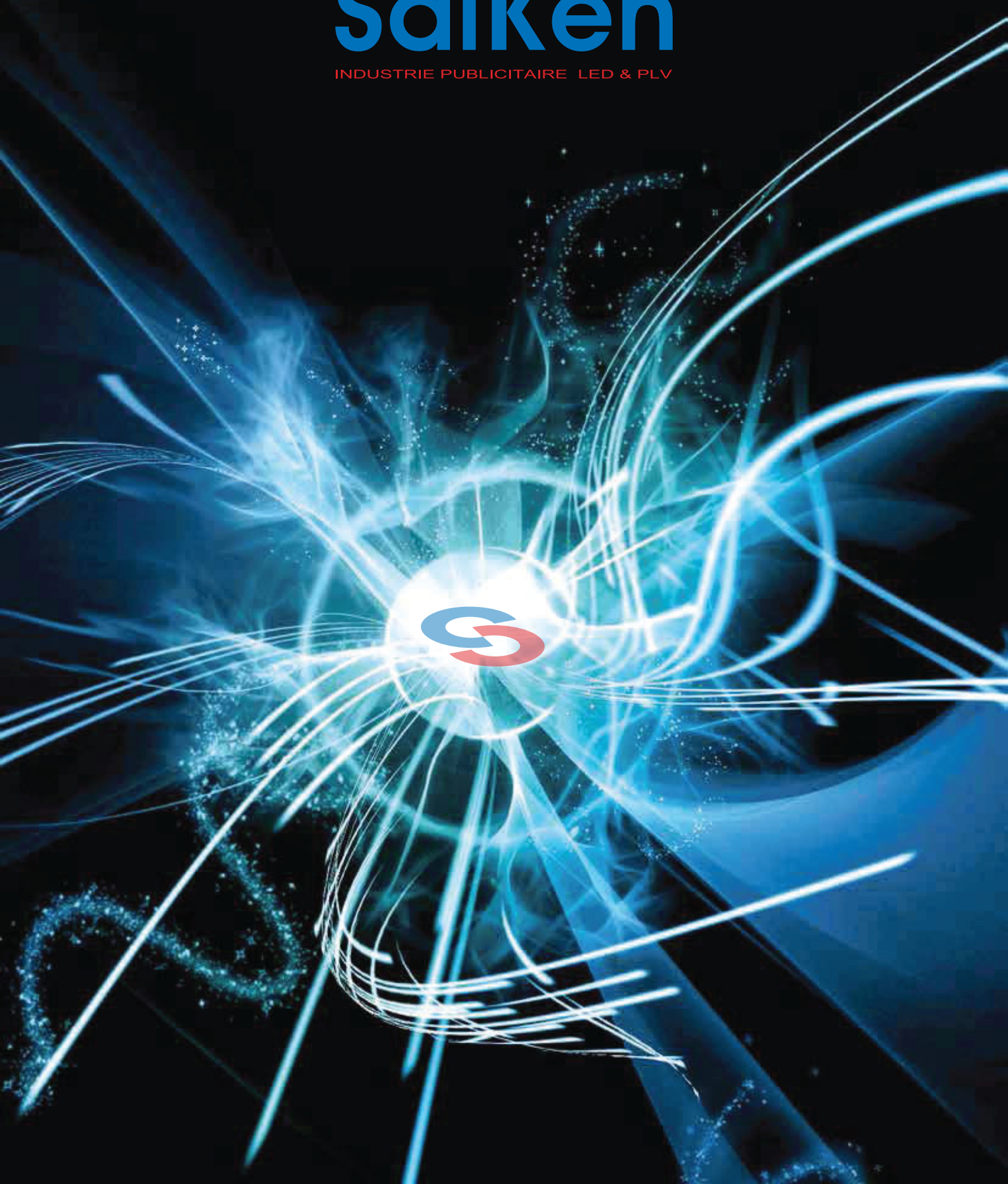




INDUSTRIE PUBLICITAIRE LED & PLV



**Enseigne-Signalétique
LED- PLV**



Orientée vers l'industrie publicitaire depuis sa création en 1998, SALKEN est le spécialiste de la conception, la fabrication, l'installation et la maintenance d'enseignes et de signalétique à travers tout le Maroc. Attentive aux nouvelles technologies, SALKEN vous apporte son savoir faire pour rendre votre communication la plus efficace possible.

Une équipe motivée et à l'écoute !

Réactivité, fiabilité, disponibilité... notre équipe de plus de 25 professionnels est à votre écoute pour tous vos projets d'enseigne et de signalétique.

Porte drapeau de votre image et de votre profession, la réalisation d'une enseigne publicitaire repose avant tout sur sa conception technique par notre bureau d'étude, qui est au cœur de notre stratégie industrielle.

Un site industriel moderne et performant

Basé à la zone Industrielle d'Oukacha à Casablanca, le site SALKEN accueille une usine d'environ 2200 m², regroupant plusieurs ateliers, avec un parc machine performant où l'ordinateur et la commande numérique sont prépondérants.

Parc de machines à commande numérique avec découpe assistée par ordinateur pour fraisage plat et orienté, gravure sur différents métaux doux, régidex, PMMA et bois.

- Atelier d'infographie et de découpe vinyle pour décoration adhésive, sérigraphie, impression numérique et habillage de véhicule.
- Atelier de peinture avec cabine pour application poudre époxy et four de cuisson à 230°C.
- Atelier de montage et équipement électrique basse et haute tension. Pré-câblage des modules en LED.
- Atelier de chaudronnerie, découpage, pliage, cisailage en numérique - serrurerie, transformation des matières métalliques, aluminium, acier, laiton, inox.
- Atelier de thermoformage et de transformation des matières plastiques en PMMA et en composite.

Un savoir-faire

Pour répondre à la spécificité de notre métier, nous avons développé un véritable savoir-faire de production de série mais qui est adapté en permanence à la notion de personnalisation du site et à la gestion des éléments variables.

SALKEN met ses compétences spécifiques et la maîtrise de ses métiers au service de l'image de votre entreprise, dont l'enseigne, la signalétique et la PLV sont des vecteurs essentiels de communication.



IMPRESSION NUMERIQUE



DECOUPE NUMERIQUE



PRESSE PLIEUSE



CISAILLE NUMERIQUE



CABINE DE PEINTURE EPOXY POUVRE



INDUSTRIE PUBLICITAIRE LED & PLV

contact@salken-ma.com www.salken-ma.com

SALKEN vous apporte une réponse durable, adaptée à la fois aux exigences de votre identité visuelle et aux contraintes climatiques et architecturales spécifiques de vos implantations. Attachés à valoriser les qualités esthétiques de nos ouvrages, nous travaillons et combinons les matériaux pour en exprimer le meilleur.

Gérant plus de 500 installations d'ouvrages par an à travers le Royaume, nous maîtrisons l'ensemble des étapes nécessaires à une identification harmonieuse.



• **Visite du site**

- Prise de vue
- Préconisation visuelle et technique
- Prise en compte des éléments spécifiques de façade.



• **Dossier graphique**

- Simulation photo
- Plan de façade
- Dossier technique



• **Dépose des produits existants**

- Sécurisation et balisage de voirie
- Dépose des produits
- Evacuation des produits déposés



• **Installation**

- Sécurisation et balisage de voirie
- Transport des enseignes sur site
- Gestion et mise en place des moyens de levage ou d'accès en hauteur
- Pose des enseignes

• **Maintenance**

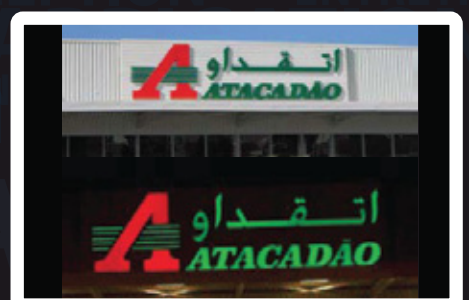
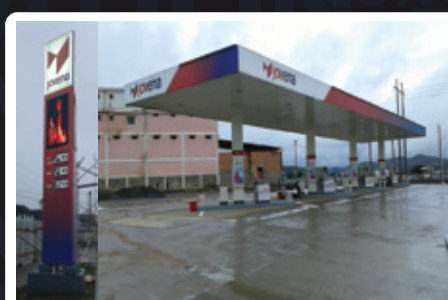
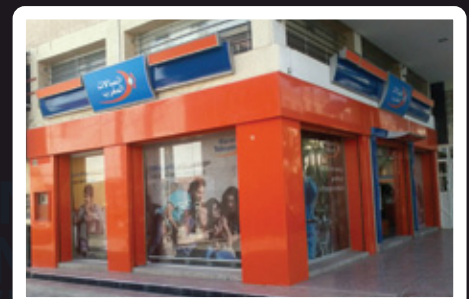
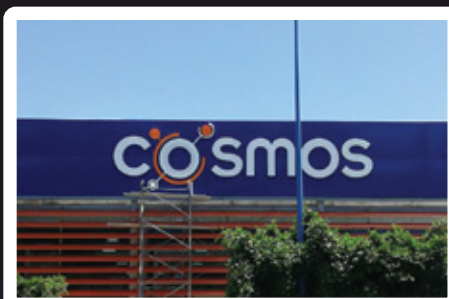
- Dépannage
- Maintenance curative
- Maintenance préventive



SALKEN est en mesure de vous accompagner dans la mise en œuvre de :

- Vos enseignes en façade d'immeuble de grande hauteur
- Vos enseignes de réseau
- Vos enseignes unitaires

Nous répondons à toutes demandes dans divers secteurs : administration, assurance, banque, commerce, distribution, hôtellerie, immobilier, BTP, industrie, informatique, parfumerie, restauration, service et transport.

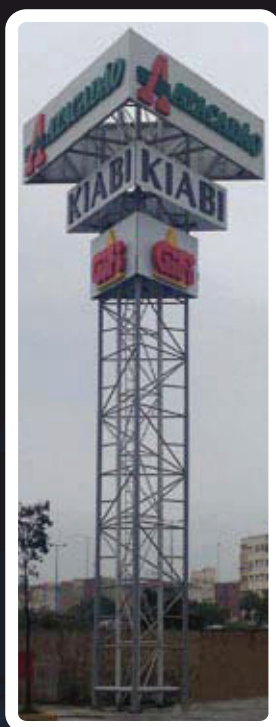


La signalétique est un support de communication, elle se doit d'être compréhensible au premier regard, de mettre en valeur l'information et l'image graphique que vous souhaitez véhiculer. La gamme de signalétique est vaste, elle va de la plaque de porte, à la vitrophanie, en passant par le panneau directionnel.

Un des rôles d'un système de signalétique est de conduire son utilisateur de façon simple et directe vers sa destination. C'est pourquoi il doit être conçu de manière flexible et conviviale, en tous lieux où l'information est nécessaire pour un visiteur cherchant son chemin.



PLV, Publicité sur les Lieux de Vente, supports réalisés sur mesure par des multi matériaux. Nous assurons la conception et la fabrication, dans nos propres ateliers, de présentoirs permanents, lumineux ou animés, présentoirs de sol, présentoirs de comptoirs, porte documentation et support d'habillement.



Le Totem est un support essentiel de la communication graphique, aussi bien pour la signalétique d'intérieur que celle d'extérieur.

Il signale votre présence, signe votre image de marque, permet de diriger, de signaler et d'informer ...

Il s'adapte à tous les rôles :

- Directionnel.
- Informatif.
- Publicitaire.
- Institutionnel.

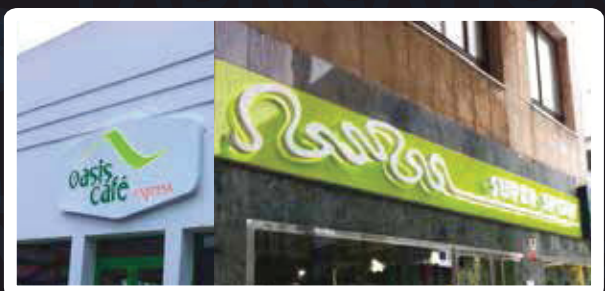
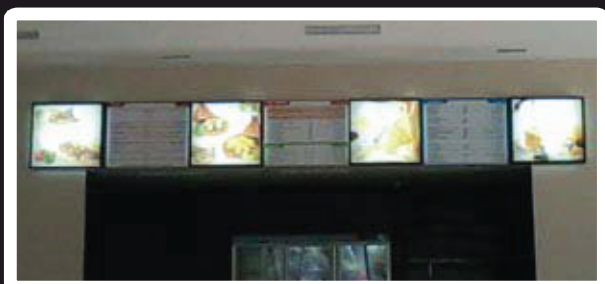
Il s'intègre harmonieusement à la décoration et à l'architecture des lieux.



Le savoir-faire et la maîtrise technique développés dans la mise en œuvre des sources lumineuses (néon, led, trichromie) dans l'enseigne nous permet de répondre à toute demande de mise en lumière d'espace (événementiel, architecture intérieure et extérieure ...).

Nous disposons de moyens performants et des techniques appropriées pour la mise en œuvre, l'installation et l'entretien des éclairage par des modules en LED et du néon Led.

Toutes nos réalisations en LED IP 65 sont garanties 5 ans dans les conditions d'utilisation normales précisées sur nos documents techniques.



Création & Innovation



Pré-Maquette & Devis
SANS engagements



Conseillers
à votre écoute



Fabrication &
pose garanties



Tarifs
compétitifs

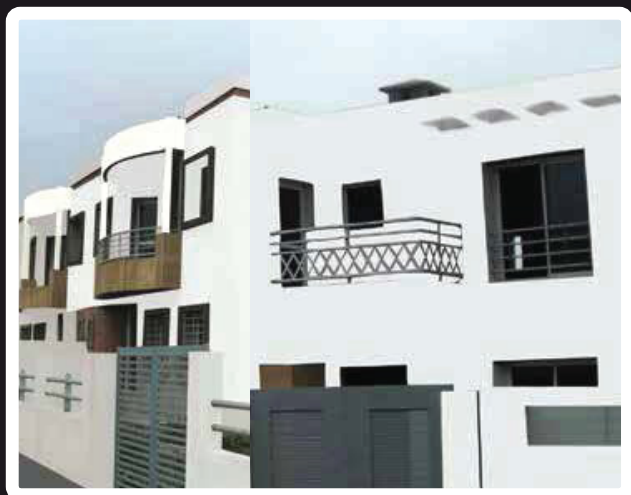


Service
après-vente assuré



INDUSTRIE PUBLICITAIRE LED & PLY

contact@salken-ma.com www.salken-ma.com



Nos équipes travaillent aussi bien pour le compte de particuliers que de professionnels.

Notre gamme de service est assez large et nous permet aussi de vous garantir un travail adapté à vos attentes et à votre budget.

Nous assurons la création, la fabrication et la pose, sur mesure, de toutes les menuiseries métalliques :



- Charpente métallique
- Portail électrique - Porte de garage - Porte d'entrée
- Garde corps métallique pour sécurisation jardin et habitation
- Garde-corps inox



- Rayonnage Modulaire en aluminium
- Rayonnage Métalique pour stockage
- Meubles de rangement métallique
- Comptoirs métalliques, en bois et en corian



Création & Innovation



Pré-Maquette & Devis SANS engagements



Conseillers à votre écoute



Fabrication & pose garanties



Tarifs compétitifs



Service après-vente assuré



INDUSTRIE PUBLICITAIRE LED & PLV

contact@salken-ma.com www.salken-ma.com

La technologie HP Latex à base d'eau est révolutionnaire. Elle garantit :

- Une véritable polyvalence des applications
- Une qualité d'image exceptionnelle
- Une productivité optimale
- Une approche durable et mieux adaptée à vos opérateurs
- Une approche durable adaptée à l'environnement.



Imprimez sur plus de supports et dépassez les attentes de vos clients

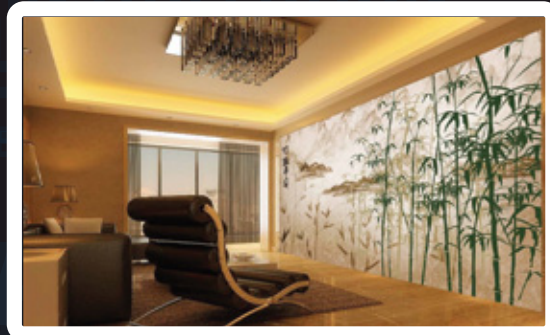
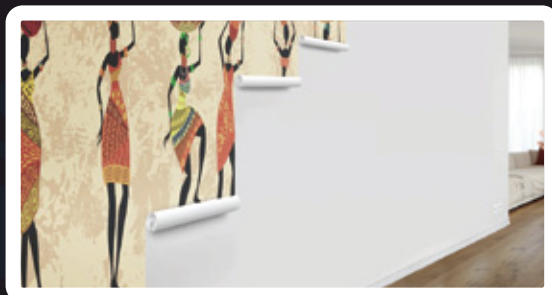
- Imprimez sur des supports de signalétique traditionnels et bien d'autres, pouvant aller jusqu'à 163 cm de large. Imprimez désormais sur des textiles grâce au collecteur d'encre.
- Accédez aux espaces intérieurs interdits aux solvants, tels que les établissements de santé : les impressions d'encre HP Latex à base d'eau sont sans odeur.
- Bénéficiez d'une impression double recto automatisée et productive pour les bannières.
- Produisez une haute qualité d'image, homogène et reproductible avec une polymérisation haute efficacité, 6 couleurs et 1 200 ppp.

Livrez le jour même pour tenir les délais les plus serrés

- Une qualité élevée à haute performance jusqu'à 31 m²/h en mode extérieur rapide grâce à l'OMAS et à l'Optimisateur HP Latex
- Optimisez votre production et évitez les temps d'attente ; les impressions sortent totalement sèches et sont prêtes à être terminées et livrées.
- Gagnez en productivité en réduisant les délais entre chaque tirage grâce à l'impression continue.
- Limitez les risques de détérioration : la résistance aux rayures est comparable à celle des encres à solvant dur sur les bannières en vinyle adhésif et en PVC.

Maîtrisez vos coûts d'exploitation et augmentez vos capacités

- Augmentez le temps de production et réduisez le temps consacré à la surveillance de l'imprimante : une impression automatique et fiable avec une maintenance réduite au strict minimum.
- Gagnez du temps : le profilage de support personnalisé de HP et le spectrophotomètre intégré de HP permettent d'automatiser la création de profils ICC.
- Maintenez une qualité d'impression optimale tout au long du cycle de vie de l'imprimante avec les têtes d'impression à jet d'encre thermique HP faciles à changer.
- Surveillez votre imprimante à distance avec l'application mobile gratuite HP Latex





- AFRIQUIA SMDC - RESO ROUTE
- AFRIQUIA OIL



AL BARID BANK



ANSAMBLE MAROC - Brioche Dorée
- LEADER PRICE



AXA ASSISTANCE MAROC



MAXI LV ATACADAO



BURGER KING
- GENERAL FIRST FOOD SERVICES



DHL AVIATION - DHL EXPRESS



HYPERMARCHÉ LV



GROUPE LABEL VIE



MODE & NUANCES



MAROC TELECOM



GROUPE BMCE BANK



GROUPE LABEL VIE



VIRGIN MEGASTORE



RESEAU DE DISTRIBUTION DE CARBURANT A MADAGASCAR



POSTE MAROC



Création & Innovation



Pré-Maquette & Devis
SANS engagements



Conseillers à votre écoute



Fabrication & pose garanties



Tarifs compétitifs



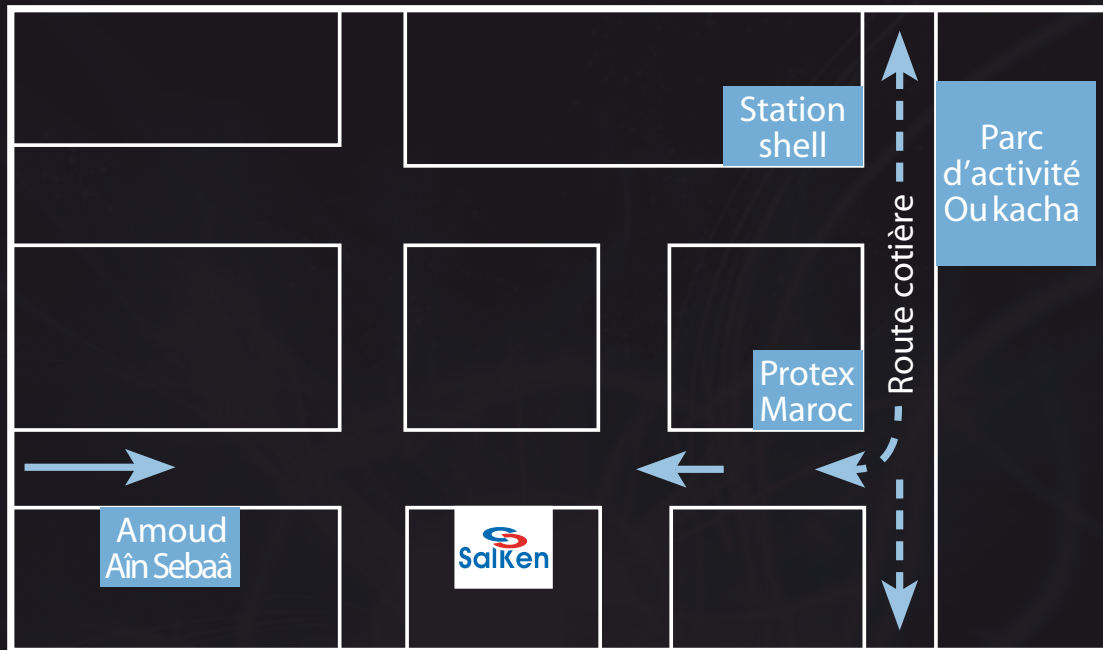
Service après-vente assuré



INDUSTRIE PUBLICITAIRE LED & PLV

contact@salken-ma.com www.salken-ma.com

PLAN D'ACCÈS



Bureaux : 90, Rue Pierre Parent - Casablanca

Ateliers : 18, Rue «O» Z.I Oukacha Aïn Sebâa
Casablanca

Tél : 212 (0) 522 35 40 84 / 85

Fax : 212 (0) 522 35 40 83

www.salken-ma.com

contact@salken-ma.com

33°36'25"N-7°33'34"O